



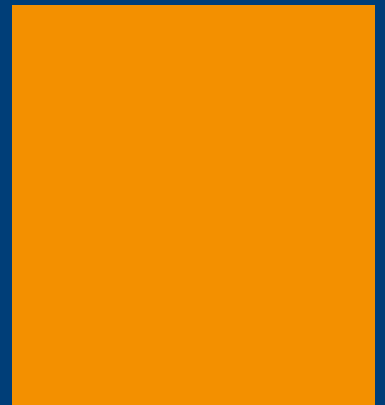
# Learn French in Montpellier



**I · L · A**

Institut Linguistique Adenet

Centre International de Français pour Etrangers  
Etablissement Privé d'Enseignement Supérieur



**More than 35.000 satisfied students from over 80 countries since 1998 !**



ILA students (Place de la Comédie)



During a course

Notre institut se trouve dans la « Grand Rue Jean Moulin », l'une des rues les plus attractives au cœur du centre historique de Montpellier. Cette rue se situe dans la zone piétonne qui compte de nombreuses petites boutiques, des épiceries fines et des salons de thé typiques. Notre institut se trouve face à l'imposante Chambre de Commerce.

ILA vous accueille dans un hôtel particulier de charme datant du 18ème siècle. Très souvent représenté dans les livres sur Montpellier, doté d'un magnifique patio, l'immeuble qui abrite notre école de langue française a réussi à conserver tout son charme malgré ses équipements modernes.

Nous nous trouvons à deux pas de la célèbre «Place de la Comédie», la place principale de Montpellier avec ses terrasses de café ensoleillées et son magnifique opéra. Le jardin public de l'Esplanade Charles de Gaulle, ainsi que tous les monuments et places d'intérêt se trouvent à quelques minutes à pied de l'Institut.

Les principales stations de bus et de tramway se trouvent également à seulement 3 minutes à pied de notre école.

Nous mettons à votre disposition des salles claires, climatisées et très bien équipées ainsi qu'une quarantaine d'ordinateurs, notebooks et tablettes et un accès WIFI gratuit.

*Vous souhaitez vous initier à la langue française, être capable de communiquer rapidement ou vous voulez perfectionner vos acquis. Vous disposez de quelques semaines ou de plusieurs mois. Vous désirez étudier dans une région française attrayante en été comme en hiver.*

*ILA vous permet de réaliser vos objectifs en vous proposant des prestations de qualité à tout niveau. Notre engagement envers vous est la garantie d'un séjour réussi. En plus d'un enseignement efficace, dispensé par des professeurs confirmés et enthousiastes dans une atmosphère à la fois studieuse et cordiale, nous nous tenons à votre disposition pour vous assurer le meilleur séjour possible.*

**Bienvenue à ILA!**



ILA's fantastic location - Grand Rue Jean Moulin

### ILA est membre de/reconnu par :

- 

Label de qualité reconnu par le Gouvernement Français.  
*Quality label recognized by the French Government.*
- 

Etablissement Privé d'Enseignement Supérieur / Rectorat.  
*Approved by the National board of education / Rectorat.*
- 

Organisme de Formation Professionnelle Continue.  
*Approved professional training center.*
- 

Association de qualité des écoles de Français Langue Etrangère.  
*French quality language school association.*

*You wish to learn French or to improve your French knowledge and would like to learn quickly to communicate confidently in the language. You only have a couple of weeks or several months at your disposal and you would like to study in one of France's year round most attractive regions.*

*We at ILA commit ourselves to high quality teaching and service, which is your guarantee of a successful stay. Not only do we provide efficient, effective training in a friendly atmosphere, but we are also here for you to advise and guide you throughout your stay with us.*

**Welcome to ILA!**



ILA students proud of their certificates

### ILA is member of/recognised by :

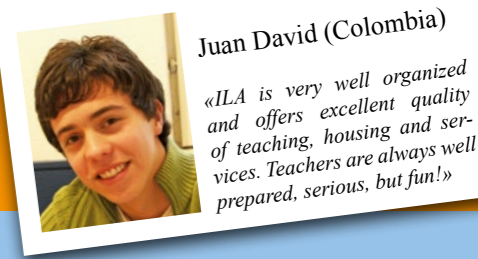
- 

Accréditation internationale des centres linguistiques de haut niveau.  
*International accreditation for high standard language Institutions.*
- 

Association internationale de qualité des centres de langues indépendants.  
*Quality association of independent international language centers.*
- 

Gouvernement suédois pour la formation permanente.  
*Swedish government for further education.*
- 

Gouvernement allemand pour la formation continue.  
*German government for further education.*



Orientation tour on first day at ILA



Students from many different countries join ILA

Our Institute is located in the « Grand Rue Jean Moulin », one of the most attractive addresses in the heart of Montpellier's historic centre. This street is a pedestrian district with many small boutiques, gourmet shops and typical coffee shops. Our French language school is just opposite the impressive Chamber of Commerce.

Our building is a stylish private mansion dating back from the 18th century. Several times featured in Montpellier books, our school building with its magnificent entrance has managed to keep its charm, although equipped to modern standards.

ILA is only a few steps away from the sunny terraces of the «Place de la Comédie», the main square of Montpellier and its fascinating opera house. The green open space of the «Esplanade Charles de Gaulle» and all monuments and places of interest of the historic center are within a few minutes walk.

The main bus and tramway station is also only 3 minutes on foot from ILA.

Our school provides airy, very well equipped and air-conditioned classrooms as well as around forty computers, notebooks and tablets, plus WIFI access free of charge.

**M**ontpellier, capitale du Languedoc-Roussillon, est traditionnellement une ville étudiante, au riche patrimoine culturel et historique. Elle est aujourd'hui une des villes universitaires les plus renommées (où étudie un quart de ses 280.000 habitants) et s'affirme comme le moteur de toute la région.

Le centre historique avec ses superbes hôtels particuliers, ses étroites ruelles piétonnes et ses placettes pittoresques bordées de platanes, possède un charme incomparable.

Ses musées et les nombreux trésors culturels qu'ils renferment lui valent le titre officiel de Ville d'Art.

Montpellier est aussi une ville culturelle au dynamisme époustouflant. Des festivals réputés à travers la France sont organisés à longueur d'année. Les terrasses de café inondées de soleil, les musiciens de rue et les nombreuses animations lui confèrent chaque jour cette atmosphère chaleureuse typiquement méditerranéenne.

Façonnée en vaste amphithéâtre ouvert sur la Grande Bleue, Montpellier est aussi connue pour les longues plages de sable fin bordant le littoral. C'est là que vous trouverez les étangs peuplés de centaines de gracieux flamants roses.

L'emplacement privilégié, au carrefour de la Provence, des Cévennes, de la Camargue et des Pyrénées, se prête à des excursions passionnantes. L'arrière-pays fascine par son côté sauvage et préservé, ses villages classés, sa vigne omniprésente, sa garrigue parfumée.

La région jouit d'un climat doux et agréable à longueur d'année.

L'été dure parfois jusqu'à octobre, et même en hiver, il vous sera possible d'apprécier les terrasses de café. Le soleil brille plus de 300 jours par an...



*ILA excursion to Camargue - horseback riding*



*ILA cooking activities*



*Arc de Triomphe Montpellier*



*ILA students discovering local market*

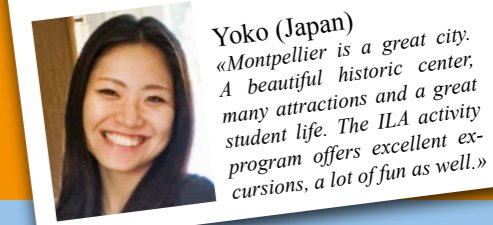
## PROGRAMME D'ACTIVITÉS

Nous proposons tout au long de l'année un programme hebdomadaire important au minimum 4 activités sociales ou culturelles attrayantes.

Notre programme comprend des visites de Montpellier, des visites culturelles (théâtre ou musée), des dégustations de vins et de fromages, des soirées à thèmes, des pots d'accueil et de départ, des soirées étudiantes, des soirées d'échanges linguistiques avec des Français ainsi que des excursions vers des sites Unesco et les hauts-lieux de la région (ex: Avignon, Pont du Gard, Carcassonne, Nîmes, Sète, Camargue, Provence).



*One of ILA's excursions - Pont du Gard*



**Yoko (Japan)**  
«Montpellier is a great city. A beautiful historic center, many attractions and a great student life. The ILA activity program offers excellent excursions, a lot of fun as well.»



*Place de la Comédie Montpellier*



*Long, sandy beach near Montpellier*

## ACTIVITY PROGRAM

All along the year, we offer a weekly attractive activity program. A minimum of 4 social or cultural activities weekly, as well as excursions.

Our program offers several guided tours of Montpellier, cultural visits to museums and theatres, wine and cheese tasting, social evenings, welcome and farewell get together, students parties, language exchange evenings with French students, as well as excursions to Unesco sites and the highlights of the region (e.g. Avignon, Pont du Gard, Carcassonne, Nîmes, Sète, Camargue, Provence etc.).



*ILA catamaran sunset cruise*

**M**ontpellier, capital of the Languedoc-Roussillon region, has a long tradition as a University city and is the home to one of the biggest and best known Universities of France – more than a quarter of Montpellier's 280 000 inhabitants are students.

Montpellier offers a beautiful historic centre with narrow picturesque streets, elegant private mansions dating back to the 16th century, many tree shaded cafés, and also an interesting cultural life. Thanks to its countless historical treasures, the city is officially called a 'Ville d'Art'.

Many street musicians and artists as well as a variety of famous festivals contribute to its cultural life.

The warm, mediterranean atmosphere is reflected in the day to day life of the town.

Montpellier opens like an amphitheatre towards the Mediterranean with its long, sandy beaches and the étangs (lagoons) with huge colonies of wild pink flamingos.

Thanks to its excellent location between Provence, the Camargue, the Cévennes mountains and the Pyrenees, Montpellier offers a wide range of excursion opportunities. The back country is fascinating and unspoilt with many gorges, creeks and picturesque villages. This is also the biggest wine growing area of the world with excellent wines to be discovered and tasted.

The climate is excellent. Summer lasts until the end of October and one can even sit outside in winter to drink a coffee in one of the numerous cafés. The sun shines over 300 days a year...



*ILA wine tasting course*



*"Joutes" Festival in Sète*



Students studying together

## Les 5 clés de réussite de la méthode d'enseignement ILA

L'apprentissage d'une langue étrangère ne relève pas du miracle! Tout le monde peut apprendre une langue, à condition d'avoir une préparation adaptée et une excellente méthode d'enseignement.

Apprendre une langue avec succès dépend selon nous de la combinaison des facteurs suivants :

**Variété des différents niveaux**

**Enseignement vivant et efficace**

**Activités et supports de cours variés**

**Cours en mini-groupes**

**Evaluation régulière**



ILA a été inspecté par EAQUALS (garantie d'excellence en matière d'enseignement des langues) et a reçu un très bon rapport d'inspection. Vous trouverez ci-dessous un résumé de ce rapport d'inspection :

«ILA a été inspecté par EAQUALS et a répondu aux standards élevés requis pour obtenir l'accréditation EAQUALS. L'enseignement, les programmes de cours, l'organisation et les ressources pédagogiques ainsi que les tests et évaluations ont tous été jugés de grande qualité. Il a été constaté que ILA prend grand soin du bien-être de ses clients et de son personnel, et que tous les matériaux publicitaires produits par ILA se sont avérés exacts et conformes à la réalité.»



ILA students with their certificates

### 1. Test d'entrée et différents niveaux

Vous passerez un test de connaissances en ligne avant votre arrivée ce qui nous permettra de vous placer dans un groupe correspondant à votre niveau. Pour vous garantir un niveau de cours approprié nous proposons un minimum de 6 niveaux différents tout au long de l'année.

### 2. Un enseignement vivant et efficace

Notre enseignement est conçu selon les préconisations officielles du Cadre Européen Commun de Référence pour les langues. La classe s'organise autour de l'acquisition intensive des 4 compétences (production et compréhension orales et écrites) grâce à notre méthode interactive directe visant à donner au stagiaire les moyens d'utiliser la langue en situation réelle. Nos professeurs, soucieux de réaliser vos objectifs linguistiques sont diplômés et spécialisés dans l'enseignement du Français aux étrangers. Leur expérience, dynamisme et qualités relationnelles alliés à notre méthode garantissent un enseignement efficace dans une atmosphère à la fois studieuse et conviviale.

### 3. Des activités et des supports de cours variés

Débats, activités ludiques, jeux de rôle, mises en situation, activités multimédia sont autant d'activités proposées par les professeurs pour favoriser l'acquisition de compétences de communication et des échanges interculturels enrichissants. Nos professeurs utilisent des méthodes de français reconnues, ainsi que de nombreux documents authentiques (presse écrite, journal télévisé, extraits audio ou internet etc) pour permettre une approche concrète du français vivant.

### 4. Des cours en mini groupes favorisant des progrès rapides

Les cours de Français en mini-groupe (10 personnes maximum) garantissent une participation active de tous ainsi qu'un suivi individuel attentif de chacun.

### 5. Evaluation et Certification

L'enseignant fait un point régulier sur les progrès de chacun, généralement en fin de semaine. En fin de cycle, le niveau de l'étudiant est validé par l'enseignant ou par un test de connaissances pour le passage au niveau supérieur. A l'issue du stage, un certificat mentionnant le niveau suivi et l'assiduité sera remis à tous les stagiaires.

## The 5 keys to the proven ILA teaching method

Learning a foreign language is not a miracle! Everybody can learn a language, but it is important to have the right training and an excellent teaching method.

Learning a language successfully or not depends for us on a combination of :

**Variety of different levels**

**Lively and efficient teaching**

**Large range of activities and work supports**

**Mini-group courses**

**Evaluations set regularly**



ILA was inspected by EAQUALS (guarantee of high quality in language teaching and learning) and received an extremely good report. Below is a summary of the report written by the EAQUALS inspectors:

«ILA was inspected by EAQUALS and met the high standards required for EAQUALS accreditation. The teaching, the course programmes, as well as the course organisation, the learning resources, testing and evaluation were all judged to be of high quality. It was found that the institution takes great care to protect the welfare of its clients and staff, and all publicity materials produced by the institution are accurate and truthful.»



A lively and efficient teaching method



Small class sizes at ILA

### 1. Pre entry test and different course levels

You will pass an online knowledge test upon arrival which will allow us to place you in the right group depending on your level. To guarantee you the appropriate level course, we offer a minimum of 6 different levels all year long.

### 2. A lively and efficient teaching method

Our teaching is conceived according to the requirements of the Common European Framework for Languages. Classes are organised in order for students to gain intensively the 4 competences (oral and written comprehension and production) thanks to our direct interactive method, built to offer the possibility for students to use the language in everyday situations. Our teachers, caring to pursue your language objectives, are qualified and specialised in French tuition for foreigners. Their experience, energy and relationship skills along with our method guarantee efficient teaching in a friendly and studious atmosphere.

### 3. Large range of class activities and work supports

Debates, playful and entertaining activities, role plays, real-life situations, multimedia activities are such activities offered by our teachers to maximize our students communication skills and offer rich and intercultural exchanges. Our teachers use well known french methods, and numerous authentic documents such as news papers, TV newscast, audio files, internet etc, to allow a practical approach of the french living.

### 4. Mini-group classes encouraging fast progress

Mini-group courses (10 students per class max) guarantee an active participation of all students as well as an individual and attentive follow-up of each participant.

### 5. Evaluation and certificate

Each teacher check points regularly his students, usually at the end of each week. At the end of each cycle, the students level is validated by his teacher or by a knowledge test before passing on the next level. At the end of their stay, our students are given a certificate indicating the level achieved and attendance percentage.



Ylva (Sweden)  
«My course was very well structured, my teacher explained everything perfectly. I did not expect to learn so much in a short time!»

## Test de niveau et premier jour à ILA

Vous recevez, avec votre confirmation de réservation, un code d'accès pour passer notre test de niveau en ligne avant votre arrivée. Ceci vous permet de démarrer les cours dès le premier jour à notre Institut. Ainsi vous ne perdrez aucune minute de votre cours à cause d'un test d'évaluation sur place.

Nous demandons à nos étudiants de venir le premier jour à 8h00 pour prendre part à la présentation de notre Institut. Au cours de cette présentation, vous recevrez le classeur ILA avec de nombreuses informations sur votre séjour linguistique, un plan de ville de Montpellier et aussi l'ILA Guide.

Après la présentation, vous ferez connaissance avec votre professeur et commencerez votre cours. L'après-midi de votre premier jour, nous organisons un tour de ville vous permettant de découvrir les hauts-lieux de Montpellier, mais aussi d'obtenir des informations pratiques supplémentaires.

## Objectifs par niveau

Les niveaux de nos cours sont établis d'après le Cadre Européen Commun de Référence pour les langues.

### Débutant (Niveau A1)

Initiation aux bases fondamentales de la langue rendant possible un dialogue dans les situations simples de la vie quotidienne.

### Elémentaire (Niveau A2)

Révision et enrichissement des connaissances de base afin de gagner la confiance nécessaire à l'expression orale et écrite.

### Intermédiaire 1 (Niveau B1)

Enrichissement du vocabulaire et des structures pour affronter toutes les situations du quotidien avec autonomie. Approche active de la culture et de la civilisation française à l'aide de documents authentiques.

### Intermédiaire 2 (Niveau B2)

Approfondissement de la connaissance écrite et orale de la langue, permettant une participation active à toute conversation, la compréhension d'articles de journaux, la rédaction de comptes rendus divers.

### Avancé (Niveau C1)

Perfectionnement de la pratique de la langue. Etude des différents niveaux de langage, des expressions idiomatiques, réflexion sur la société française d'aujourd'hui.

### Supérieur (Niveau C2)

Niveau de maîtrise très élevé de la langue défini comme le degré de précision, d'adéquation et d'aisance de la langue caractérisant l'utilisateur expérimenté.

## Cours Standard Standard Course

20 leçons par semaine / 20 lessons per week

Le cours Standard s'organise autour de l'acquisition intensive des 4 compétences (production et compréhension orales et écrites). Il est conçu selon les préconisations officielles du CECR et permet l'assimilation et enrichissement du vocabulaire, de la grammaire et des structures, entraînement intensif à la pratique orale et écrite, ainsi qu'une approche de la culture et de la civilisation française.

*The Standard course is organised around intensive acquisition of four skills (oral and written production and comprehension). It is designed according to the official recommendations of the CEFR and allows assimilation and vocabulary, grammar and structures, oral and written intensive practice, as well as an approach of the French culture and civilisation.*

## Cours Standard + Cours Particuliers Standard Course + One-to-One Course

20 leçons par semaine + 5 leçons en Cours Particuliers  
20 lessons per week + 5 one-to-one tutorials

Ce module combine le dynamisme du cours de groupe aux cours particuliers où vous vous concentrez sur vos objectifs individuels. Idéal pour professionnels, cadres désirant se familiariser avec un vocabulaire spécifique en cours personnalisé, ou ceux disposant de peu de temps.

*This course combines the dynamics of group classes with individually tailored private lessons where you focus on your individual goals. Ideal for professionals, managers wishing to learn specific vocabulary and all who only have a short time available to study.*

## Préparation à l'Examen DELF / DALF DELF / DALF Exam Preparation Course

20+10 leçons par semaine / 20+10 lessons per week

Les cours de préparation DELF B1, DELF B2 et DALF C1, combinés au Cours Standard durent 6 semaines et dispensent aux candidats un entraînement spécifique aux différents examens. Cependant nous recommandons, pour une préparation optimale, un séjour de 12 semaines: 6 semaines de Cours Intensif pour l'acquisition des compétences linguistiques, suivie de 6 semaines de préparation spécifique DELF/DALF.

*The DELF B1, DELF B2 and DALF C1 preparation course, combined with the Standard Course provides candidates with a specific training for each level of the examination. These courses last for six weeks. However, we recommend a 12 weeks stay for optimal preparation: 6 weeks Intensive course providing you with the necessary linguistic knowledge followed by 6 weeks specific DELF/DALF preparation.*

## Cours Intensif Intensive Course

30 leçons par semaine / 30 lessons per week

Le Cours Intensif offre en plus du Cours Standard, 10 leçons permettant un entraînement intensif à l'expression et la compréhension orale et une maîtrise des connaissances culturelles. Ce cours très complet permet tout particulièrement de développer les compétences de communication et la phonétique lors de débats, ou d'exposés notamment.

*In addition to the Standard Course, the Intensive Course offers 10 lessons of intensive oral communication and a deeper look into French culture and civilisation. This comprehensive course will particularly develop communication skills in discussions, listening comprehension, phonics or oral expression, helped for instance through presentations students will give.*

## Cours Standard + Français des Affaires Standard Course + Business French

20 leçons par semaine + 10 leçons de Français des Affaires  
20 lessons per week + 10 lessons Business French

Le Cours Standard est associé à 10 leçons de Français des Affaires dont le but est de vous familiariser avec le vocabulaire de l'entreprise et de vous entraîner à faire face à des situations courantes du monde des affaires. Niveau minimum requis : intermédiaire.

*The Standard Course is combined with 10 lessons of Business French. This course will get you to be familiar with specific business vocabulary and will help you deal with common situations in the business world. Minimum required level : intermediate.*

## Cours Particuliers Private Lessons

20, 25, 30 ou 40 leçons par semaine / 20, 25, 30 or 40 lessons per week

Cours «sur mesure» idéal pour ceux disposant de peu de temps. En Français Général ou de Spécialité (Commercial, Hôtellerie, Tourisme, Secrétariat, Révision d'examen etc.). Suite à une «étude des besoins», vous nous faites part de vos objectifs linguistiques spécifiques afin que l'enseignant puisse construire un cours sur mesure.

*Tailored course ideal for those with only a little time. General French or specialised topics (e. g. business, hotel management, tourism, exam preparation) After a needs assessment is set, you let us know your specific language goals so that the teacher can build a course matching your will.*

## Level test and first day at ILA

With your booking confirmation you receive an access code to do our online level test prior to arrival. This guarantees you to start your course in the appropriate level group - you will therefore not lose any of your valuable language training due to a placement test and evaluation taken locally.

We ask our students to come once at 8:00 am on their first day to take part in a presentation of our Institute. During this presentation you will receive the ILA welcome pack with lots of information for your stay including a map of Montpellier and the ILA Guide.

After the presentation you will be introduced to your teacher and start your course. In the afternoon of your first day there will be an orientation tour in Montpellier showing you the beauty of our city but also providing you with additional practical information.

## Level objectives

Our levels are based on the Common European Framework of References for Languages.

### Beginner (Level A1)

Methodical learning and practise of fundamental language knowledge helping the student to learn basic communication skills.

### Elementary (Level A2)

Revision and enrichment of basic language structures in order to communicate confidently and easily in discussion.

### Intermediate 1 (Level B1)

Enlargement of vocabulary and grammar structures allowing the student to cope with every day situations. Active introduction to French culture and civilisation by using authentic documents.

### Intermediate 2 (Level B2)

In depth study of oral and written French enabling the student to participate fluently in conversation in most topics. Comprehension of difficult newspaper articles, writing of reports.

### Advanced (Level C1)

Perfecting language skills. Study of different levels of the language, idioms, analyses of French culture and civilisation.

### Superior (Level C2)

Achieving a very high degree of proficiency in the language for easiest and precise communication skills required from an experienced user.

Bénéficier d'un hébergement adéquat est un point essentiel de votre séjour linguistique. Comme tout le monde a des exigences d'hébergement différentes, des habitudes différentes ainsi que des modes de vie différents, nous vous proposons un large choix d'hébergements répondant à toutes sortes de besoins.

## FAMILLE D'ACCUEIL

Les familles offrent un accueil chaleureux dans la vie de famille française. Cette option d'hébergement va vous permettre de vivre en immersion totale la culture et la langue française.

Nous sélectionnons nos familles avec soin et nous accordons une grande importance à leur gentillesse et à leur intérêt pour un échange culturel. Non seulement vous pourrez pratiquer votre français en dehors des heures de cours mais vous pourrez également avoir un aperçu intéressant sur le mode de vie typiquement français.

Vous aurez votre propre chambre (simple ou double) et vous aurez le choix entre plusieurs formules : la formule chambre seule sans repas avec accès cuisine, la formule petit déjeuner seul ou la formule demi-pension (petit-déjeuner et dîner).

Une fois inscrit à ILA, nous vous demanderons de remplir un questionnaire afin de découvrir vos habitudes et intérêts. Ceci nous aidera à vous placer dans une famille correspondant à vos besoins. Nous connaissons toutes nos familles personnellement et avons inspecté leur lieu de vie. Nous avons la réputation de fournir d'excellentes familles d'accueil.



Room on University Campus



Roof-top swimming pool at the aparthotel



Fabian (Switzerland)  
«My host parents made me feel really welcome. I spent a lot of time with them, this helped me greatly to practise my French every day.»

Having the right accommodation is a crucial part of your French language stay. Since everybody has different requirements for accommodation, different habits and different ways of living, we offer you a choice of accommodation options to suit all needs.

## HOST FAMILIES

Host families offer a warm welcome into French family life. This accommodation option will enable you to experience total immersion in French language and culture.

We carefully select our families and place great importance on their friendliness and their interest in a cultural exchange. Not only will you be able to practice your French outside class hours but you will also gain an interesting insight into a typical French way of life.

You will have your own bedroom (single or double) and you can choose between several options : room only (no meals and kitchen access); breakfast only or half-board (breakfast and dinner).

After you register with us, we will ask you to fill in a questionnaire to find out about your habits and interests. This will help us to place you in a family that best suits you.

We know all our families personally and have inspected their homes. We have the reputation for providing excellent host families.



Yoko (Japan) enjoys cooking with her host mother



Jennifer (USA) and her host mother having afternoon coffee

## CHAMBRE EN CITÉ UNIVERSITAIRE (économique)

La chambre en cité universitaire est l'option la plus économique, disponible seulement en juillet et août et réservée aux personnes de 18 ans et plus. Le campus de l'université de Montpellier offre des chambres indépendantes à un niveau de prix très attractif. Vous aurez une chambre individuelle avec salle de bain ainsi qu'un accès internet gratuit. Vous pourrez apprécier vos repas au restaurant universitaire.

## RÉSIDENCES ÉTUDIANTES (option intermédiaire)

Les résidences étudiantes proposent des studios meublés avec salle de bain séparée, cuisine équipée et un accès internet gratuit. Presque toutes nos résidences étudiantes se trouvent à une distance raisonnable de l'école et du centre-ville. Les résidences accueillent des étudiants du monde entier durant toute l'année. C'est l'endroit idéal pour faire de nouvelles connaissances.

## APPART'HOTEL (option de standing)

Pour les étudiants plus exigeants, nous recommandons un appartement entièrement équipé dans un « appart'hôtel » offrant un confort important : des studios pour une ou deux personnes, des appartements de 2 pièces pour 4 personnes à partager ainsi qu'une large gamme de services y sont disponibles.

## HÔTELS

Nous pouvons également proposer des hôtels pour toutes les catégories de prix, situés à une distance raisonnable à pied de l'école.



Isabelle (Colombia) and her family enjoying an aperitif in the garden



Pernilla (Sweden) learns about French cooking with her host family

## ROOM ON UNIVERSITY CAMPUS (Budget option)

The room on Campus accommodation is the most economic accommodation, available in July and August only and reserved for over 18 year old students. This accommodation option offers independent rooms on the Montpellier University campus at a very attractive price level. You will have a private room, and private bathroom as well as free internet access. You can enjoy your meals at the University restaurants.

## STUDENT RESIDENCES (Medium option)

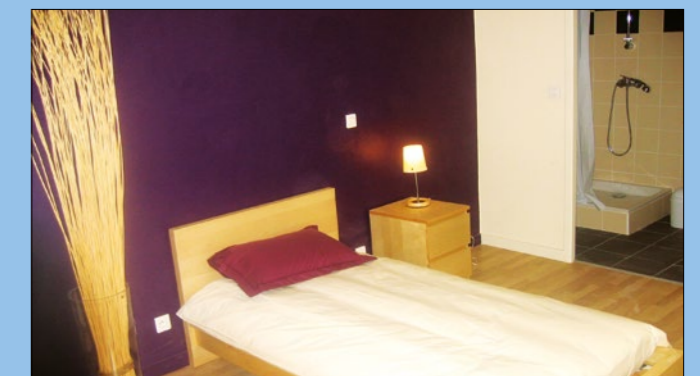
Student Residences offer furnished studios with private bathroom, cooking facilities and free internet access. Nearly all student residences are in easy walking distance to school and to the sights of Montpellier. The student residences welcome students from all over the world year round. This is the ideal place to meet people in an international student atmosphere

## APART HOTEL (Higher option)

For the more discerning students we recommend a fully equipped apartment in an apartment-hotel. The aparthotel offers high quality accommodation, studios for one person or two people as well as 2 room apartments for up to 4 people sharing. A wide range of services are available.

## HOTELS

We can arrange hotels at all price levels and within walking distance from our school.



Room with en-suite bathroom at our student residence



Comfortable room at one of our student residences



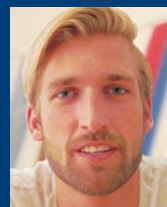
Emma (UK)  
*«ILA is a great school, excellent teaching.»*



Francisco (Spain)  
*«Third time at ILA - just perfect! Will be back again!»*



Jennifer (Hong Kong)  
*«I learnt so much in only 3 weeks, service at ILA is perfect.»*



Florian (Switzerland)  
*«ILA is a great school, Montpellier is great fun. All was just excellent!»*



Isabelle (Colombia)  
*«ILA has a great mixture of nationalities! My host family was just excellent.»*

A professionally run French language institute in the heart of Montpellier's beautiful historic centre, setting the highest standards of teaching and services to achieve efficient, effective training provided in a friendly, personal atmosphere.



*Learn French, have fun and make friends from around the world !*



INSTITUT LINGUISTIQUE ADENET

33 Grand'Rue Jean Moulin · 34000 Montpellier · France  
 Tel : +33 (0)4 67 60 67 83 · Email : info@ila-france.com

[www.ila-france.com](http://www.ila-france.com)

